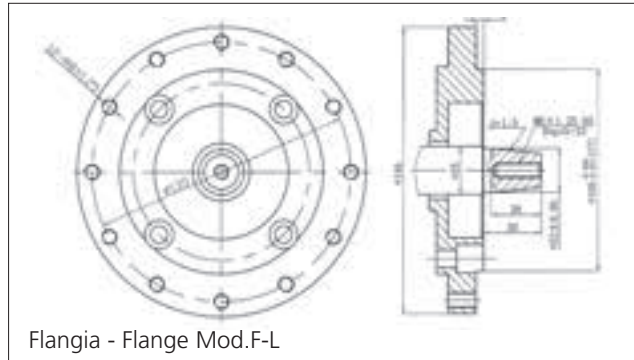


MOTORE 4 TEMPI - ENGINE 4 STROKE						
Modello Model	Potenza nominale Rated power	Coppia massima Max. torque		Sistema avviamento Starting system	Cilindrata Displacement	Carburante Fuel
type	3600 r.p.m.	Nm	rpm	type	cc	type
Monocilindrico, raffreddamento ad aria, 4 - tempi Single cylinder, forced air cooling, 4 - stroke	6 kW	17,7	2500	manuale - elettrico recoil - electric	270	Benzina Gasoline

Capacità serbatoio Tank capacity	Capacità serbatoio olio Oil tank capacity	Rumorosità Noise	Alesaggio corsa Bore Stroke	Dimensioni Dimensions	Peso a secco Dry weight
lt	lt	≤7m dB (A)	mm	mm	Kg
6	0,95	70	77 x 58	380 x 430 x 410	25



Albero conico D.23
Cilindric shaft



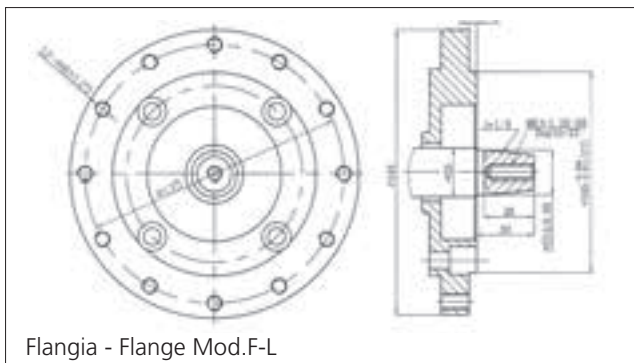
Flangia - Flange Mod.F-L

G 270 F-L

- Albero Conico D.23
- Avviamento Manuale
- Filtro Aria bagno olio



Albero conico D.23
Cilindric shaft



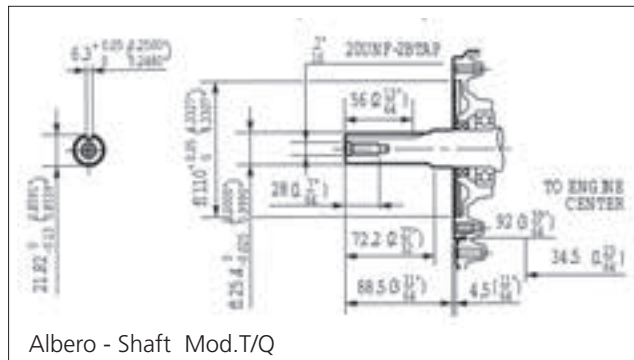
Flangia - Flange Mod.F-L

G 270 FD-L

- Albero Conico D.23
- Avviamento Elettrico
- Filtro Aria bagno olio



Albero cilindrico D.25,4
Cilindric shaft



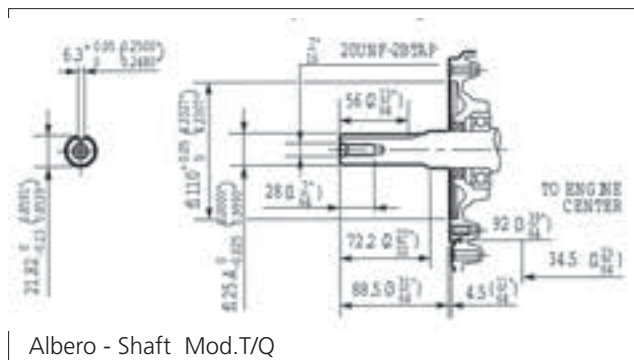
Albero - Shaft Mod.T/Q

G 270 F-T/Q

- Albero Cilindrico D.25,4
- Avviamento Manuale
- Filtro Aria a secco



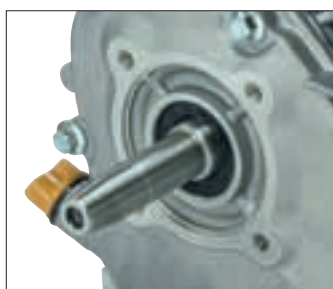
Albero cilindrico D.25,4
Cilindric shaft



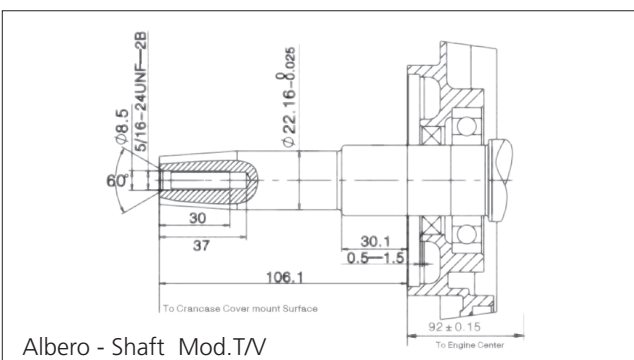
Albero - Shaft Mod.T/Q

G 270 FD-T/Q

- Albero Cilindrico D.25,4
- Avviamento Elettrico
- Filtro Aria a secco



Albero lungo generatore
Generator shaft



Albero - Shaft Mod.TV

G 270 FD-TV

- Albero lungo generatore
- Avviamento Elettrico
- Filtro Aria a secco